

Janvier 2022



COMMUNIQUÉ

« LE PLUS GRAND MUSÉE DE FRANCE » : LES SALARIÉS MICHELIN SE MOBILISENT POUR LA SAUVEGARDE D'ŒUVRES D'ART SUR LEUR TERRITOIRE

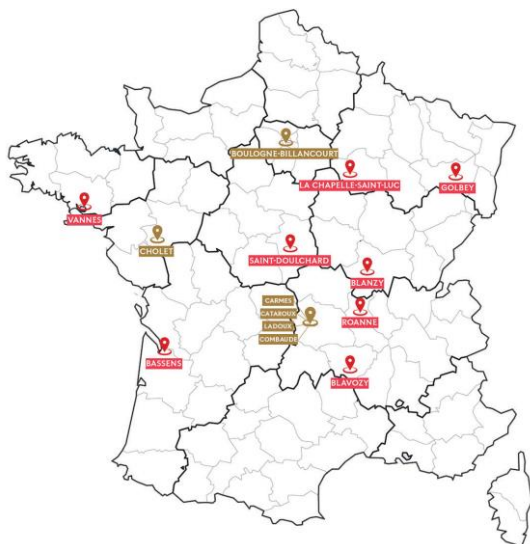
Engagée aux côtés de la Fondation pour la Sauvegarde de l'Art Français, la Fondation d'Entreprise Michelin franchit une nouvelle étape en 2022 en étendant la campagne « Sur la route du Plus Grand Musée de France » à 6 nouveaux sites Michelin de l'hexagone, relevant le nombre à 14. Cette initiative conjointe, lancée il y a 7 ans, vise la protection et la valorisation du patrimoine local.

La Fondation d'Entreprise Michelin souhaite aujourd'hui apporter une plus grande contribution à travers deux objectifs : la mobilisation des collaborateurs du Groupe sur chaque territoire et l'augmentation de sa participation financière globale pour la remise en état des œuvres sélectionnées.

Participer à la sauvegarde du patrimoine de proximité autour des sites Michelin

Il y a plus de chefs-d'œuvre dispersés dans toute la France et accessibles à tous gratuitement que n'en conserve le Musée du Louvre ! Réunies, ces richesses d'art constituent la collection du « Plus Grand Musée de France ». Malheureusement, trop d'entre elles sont en danger, souvent méconnues ou insuffisamment protégées et méritent notre attention.

Pour proposer ces biens au public, les faire aimer et les préserver, la Fondation pour la Sauvegarde de l'Art Français a créé en 2013 le « Plus Grand Musée de France » sur la base du principe de gratuité. L'objectif de la fondation est en effet de rendre ces œuvres accessibles au plus grand nombre : tableaux, sculptures, textiles, bijoux, instruments de musique...



« L'ambition de la Fondation d'Entreprise Michelin est d'avoir une activité philanthropique pour aider ses communautés et affirmer pleinement le rôle sociétal qu'elle entend jouer en soutenant des projets en lien avec la vie de la « Cité », cohérents avec les activités du Groupe, proches de ses collaborateurs et de ses sites. Notre engagement aux côtés de la Fondation pour la Sauvegarde de l'Art Français en est une très belle illustration », Philippe Legrez, délégué général de Fondation d'Entreprise Michelin.

Quatorze sites Michelin participent à cette campagne : Vannes (56), Bassens (33), La Chapelle-Saint-Luc (10), Golbey (88), Saint-Doulchard (18), Blanzoy (71), Roanne (42), Blavozy (43), ainsi que 6 autres sites qui rejoignent l'aventure cette année : Boulogne-Billancourt (92), Cholet (49), Carmes (63), Cataroux (63), Ladoux (63) et la Combaude (63).

Chasse aux trésors

Jusqu'au 31 mars, les salariés Michelin se lanceront ainsi dans une vaste chasse aux trésors dans le but d'identifier des œuvres en danger. Ils proposeront ensuite celles qui auront retenu leur attention.

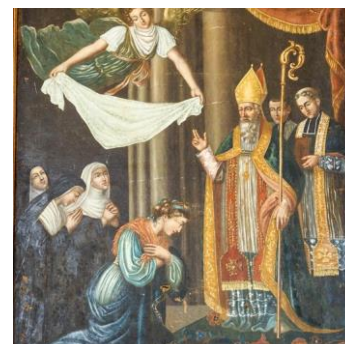
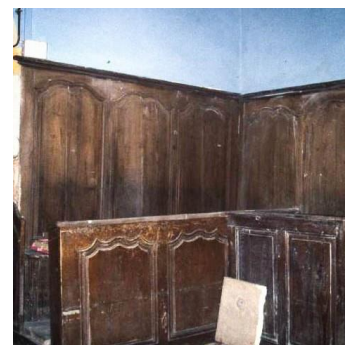
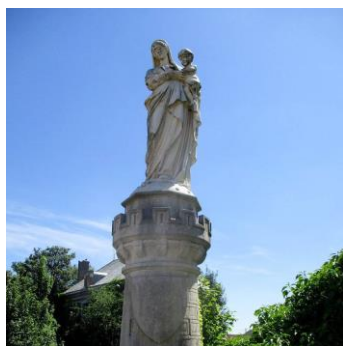
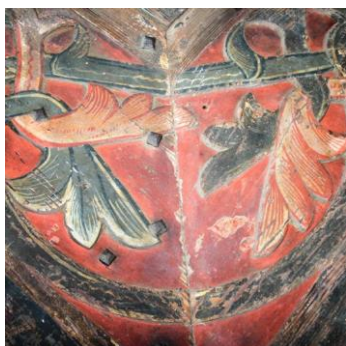
Le grand public est également invité à participer et à signaler des œuvres dans les départements des sites Michelin via le #PGMFMichelin.

En avril 2022, les salariés du Groupe voteront en ligne afin de retenir les 14 œuvres qui feront l'objet d'une restauration : une pour chacun des sites Michelin en France. Des fiches détaillées les aideront dans leur choix. La Fondation d'Entreprise Michelin, ainsi qu'un expert conservateur, prendront également part au vote.

La Fondation d'Entreprise Michelin attribuera ensuite 8 000 euros à chaque site afin de permettre ces restaurations.

En 2021, huit œuvres d'art sauvées

Le bilan de l'année dernière est très encourageant. Huit trésors sont en cours de restauration ou ont déjà été remis en état : une huile sur toile aux dimensions monumentales, des vantaux de portail du XI^e siècle ou encore des éléments du patrimoine agricole et industriel.



La Fondation d'Entreprise Michelin

La Fondation d'Entreprise Michelin a été créée en 2014 sous le signe de « l'Homme en Mouvement ». Elle poursuit la tradition d'engagement sociétal de Michelin en faisant écho aux valeurs de respect et de solidarité portées par le Groupe depuis sa création. Pour cela, elle soutient des projets novateurs et engagés dans la vie de la « Cité », cohérents avec les activités du Groupe et proches de ses collaborateurs et de ses sites.

www.fondation.michelin.com

La Sauvegarde de L'art Français

La Fondation pour la Sauvegarde de l'Art Français, créée en 1921 par Edouard Mortier, duc de Trévisse, est l'une des premières organisations à s'être engagée pour la conservation et la protection du patrimoine. Elle se consacre depuis bientôt un siècle à la restauration du patrimoine et d'œuvres d'art dans toutes les régions de France.

www.sauvegardeartfrancais.fr

Contacts presse :

Florence Marchand

Service de presse Michelin
06 08 01 16 35

Pauline De Poncheville

Responsable du projet « Le Plus Grand Musée de France »
01 48 74 98 97